

UN CAP EN CORSE

UN ACCOMPAGNEMENT SUR-MESURE AU FÉMININ

2022

"Offrez-vous un accompagnement individualisé dans la durée incluant un séminaire délocalisé et ressourçant de 5 jours au coeur de la Balagne à Corbara, dans un environnement privilégié "

POUR QUI ?

Vous êtes en quête **d'équilibre** entre vies personnelle et professionnelle.

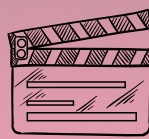
Vous souhaitez **clarifier votre situation** et donner suite à une **carrière épanouissante**.

Vous souhaitez **retrouver du bien-être, un souffle, de l'énergie, du sens**.



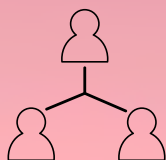
POUR QUOI ?

EXPRIMER VOS **RESSOURCES**
ET INCARNER VOS **VALEURS**
FONDAMENTALES.



ETRE L'**AUTEUR** DE VOTRE VIE
PROFESSIONNELLE ET
PERSONNELLE

GAGNER EN **EFFICACITÉ**
RELATIONNELLE &
APPRENDRE DE SOI PAR
L'**ALTÉRITÉ**



CHOISIR LA CARRIERE
PROFESSIONNELLE QUI VOUS
RESSEMBLE

TEMOIGNAGES

"A travers cette expérience, j'ai pu me connecter (voire me reconnecter) à moi-même pour redonner une impulsion à mon projet professionnel.
Retrouver du sens à mes valeurs profondes ...
Voilà ce grand travail accompli en peu de temps!"

Solene Fila

Directrice Talent Acquisition
CAPGEMINI INVENT

J'ai eu le plaisir de bénéficier en 2021 d'un accompagnement animé par Elsa et Marie.
Ce duo bienveillant fonctionne parfaitement grâce à une complémentarité d'expériences et de personnalités.
J'ai été particulièrement sensible à leur légitimité acquise grâce à leur double expérience en entreprise et en conseil.

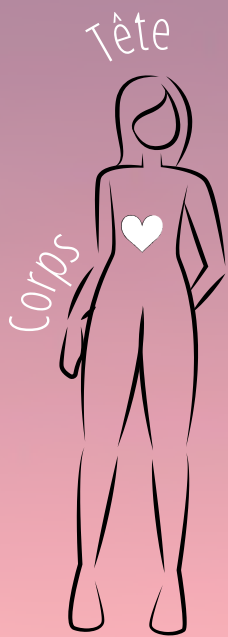
Catherine Deschamps

Consultante Experte Management de Transition
PROCADRES INTERNATIONAL

VOTRE EXPERIENCE

Un parcours qui permet de **se concentrer sur sa progression et son développement** en favorisant **l'émergence, les prises de conscience jusqu'à la mise en action.**

Une **démarche concrète et complète** qui vous accompagne **dans la durée - 40H / 6 mois**



DEPOSER - 8H d'accompagnement mixte

- Contrat de validation des objectifs en individuel
- **3 capsules** collectives de 2 heures réparties sur 4 semaines pour découvrir les notions piliers de **choix professionnels, d'ouverture et d'écoute.**

EXPLORER - 24H en séminaire résidentiel & collectif en Corse

Un voyage en plusieurs séquences :

1. Décider et s'affirmer
2. Explorer ses comportements professionnels
3. Identifier ses ressorts internes et se transformer professionnellement
4. Affirmer sa mission
5. Fixer ses nouveaux objectifs professionnels
6. Définir sa stratégie et ses étapes de développement de carrière

ACTIONNER - 14H d'accompagnement post séminaire mixte

- **4 capsules** de 2H en groupe: CNV, Codev, Réseau, Pitch
- **4 séances individuelles** d'1H30

PARTICIPANTES, DATES & TARIFS

Petit groupe : 4 à 6 participantes maximum
Séminaire exclusivement féminin

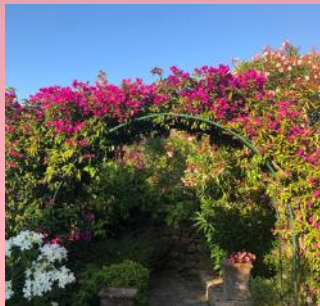
Un accompagnement de
Septembre 2022 à Février 2023
avec **séminaire résidentiel en Corse**
du 10 au 14 octobre 2022

Tarif de la prestation : 9000 euros TTC
(tarif tout compris - hors vol pour la Corse)



LES PLUS DE VOTRE SEMINAIRE

Notre accompagnement favorise une **exploration approfondie** dans un **cadre délocalisé exceptionnel**, en combinant des activités mentales, des temps forts en pleine nature, des séances de yoga quotidiennes et une nourriture saine et locale.



LES MAISONS

Nous vous accueillons dans un cadre calme et ressourçant, à proximité de beaux villages perchés et à 5 minutes des plus belles plages de la région.

Deux villas de standing situées à Corbara, vous offriront de beaux espaces intérieurs, des chambres avec salle de bain privative spacieuses décorées avec goût.

En extérieur vous disposerez également d'une grande piscine à débordement pour vous détendre face à la mer en fin de journée.

La maison principale, lieu du séminaire, offre une grande salle de séjour, un salon et deux grandes terrasses à la vue imprenable, noyée dans un jardin luxuriant de plantes exotiques, d'oliviers centenaires et d'agrumes aux mille senteurs.

Nous aurons à cœur de vous accueillir afin que vous puissiez penser à vous et vivre pleinement cet accompagnement dans le présent.

LES REPAS

Nous proposons une **cuisine saine et locale composée de produits frais**,

Et restons à l'écoute de vos envies.



PLACE AU CORPS

Pour prendre également votre place par le corps, nous vous invitons à profiter d'un rituel yoga matinal (accessible à toutes) animé par une professeur de Yoga certifiée.

A noter qu'avec supplément, nous proposons également des séances de massage face à la mer.

Venez prendre soin de vous et favoriser l'efficacité de ce temps suspendu.

VOS COACHS



Marie Ponce

Coach professionnelle certifiée Coach and Team
Consultante formatrice agréée
Praticienne Élément Humain Certifiée LHEP™ & ICS
(Implicit Career Search)



Convaincue que la croissance des organisations est étroitement liée à celle des individus, je m'attache à développer savoir-être et potentiel de leadership au travers d'un travail sur le sens et le développement de l'estime de soi.

Ma mission avec Ipsité ?
Accompagner l'humain en entreprise vers plus de plaisir et de sens. Et permettre ainsi épanouissement professionnel & performance.

Générer le plaisir d'utiliser son plein potentiel : celui qui nous connecte à ce que nous sommes et qui donne sens à notre action et à notre vie.

Pour faire ses choix en conscience et en se montrant tel que l'on est vraiment, humain et imparfait.

Au final, quelle que soit ma casquette : coach, consultante, facilitatrice ou formatrice, j'accompagne mes clientes pour qu'elles trouvent cette énergie naturelle dans laquelle elles se sentent performantes et heureuses et qui les porte avec succès dans la réalisation de leurs projets.



Elsa Simon

Coach professionnelle certifiée
Consultante formatrice agréée
Praticienne Élément Humain Certifiée LHEP™ & ICS
(Implicit Career Search)



Durant 15 ans en grands groupes, j'ai vécu chacune de mes vies professionnelles (achats, commercial, management, développement RH) avec enthousiasme, performance et une envie de me dépasser sans cesse.

Malgré mon engagement et mes apprentissages, j'ai toutefois réalisé que je ne choisisais pas vraiment ma vie et que je souhaitais en réorienter le sens à y impulser.

Mon constat :
d'un côté complexe, volatile et incertain, notre monde appelle sans cesse à plus de flexibilité et de changements.

De l'autre, cherchant sans cesse à nous "mouler" nous risquons de perdre l'expression de notre personnalité profonde, de nous brider voire même d'ignorer nos talents.

Parce que je suis convaincue que se trouver et savoir ce qui nous anime profondément nous permet d'aiguiller notre vie durablement, j'ai créé Inrinseq et vous accompagne à être l'actrice de ce futur qui vous ressemble !

Envie d'en savoir plus ?

***Elsa.simon@inrinseq.com - 07.82.81.09.64 -
Marie@ipseite-marie-ponce.com - 06.80.38.69.60 - www.ipseite-marie-ponce.com***